



DE

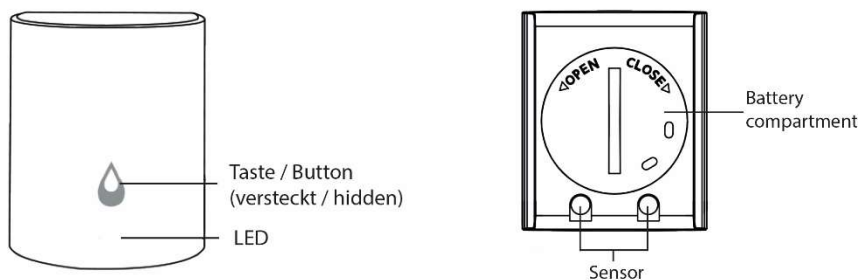
Um einen sicheren Betrieb des Produktes zu garantieren, beachten Sie bitte diese Anleitung. Bei Schäden, die durch Nichtbeachtung der Anleitung verursacht werden, erlischt der Garantieanspruch. Die Montage und der elektrische Anschluss des Produktes müssen fachgerecht nach den Installationsvorschriften DIN VDE 0100 von einer fachkundigen Person (z.B. Elektroinstallateur) durchgeführt werden. Zudem sollten weitere landesspezifische und gesetzliche Bestimmungen und Richtlinien beachtet werden. Vor jeglichen Arbeiten an der Beleuchtungsanlage, ist diese spannungsfrei zu schalten. Stellen Sie vor der Inbetriebnahme sicher, dass von den nachgeschalteten Installationen oder angeschlossenen Verbrauchern keine Lebensgefahr besteht. Vor dem Einbau ist die übliche Funktionsprüfung durchzuführen. Um Wartungsarbeiten zu ermöglichen, sollte die Anlage auch nach der Installation zugänglich sein (Revisions sicher).

Technische Spezifikation	
Übertragungsprotokoll	BLE 4.2
Frequenzband	2,40 GHz
Sendeleistung	10 dBm
BLE Funkreichweite	bis zu 90 Meter im freien Feld
Batterie	CR2032
Umgebungstemperatur Ta	-10 ~ 50°C

Weitere Spezifikationen finden Sie auf dem Datenblatt zu diesem Produkt.

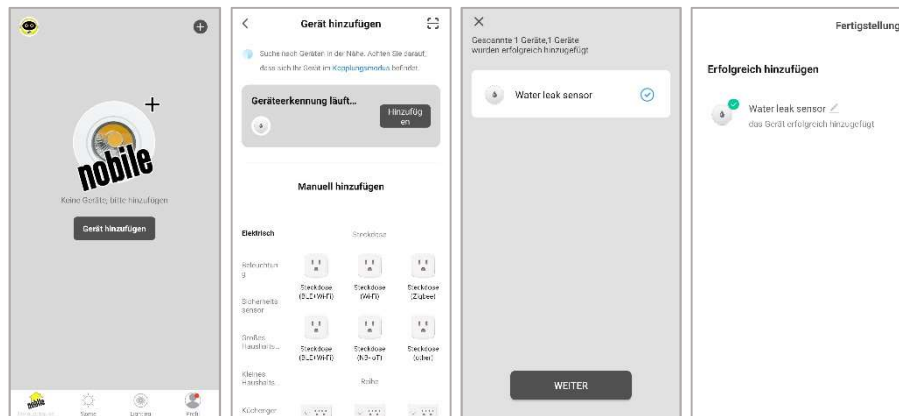
Montage:

Platzieren Sie das Gerät so, dass die Sensoren auf der Oberfläche des Wasserlecks freiliegen.



Inbetriebnahme:

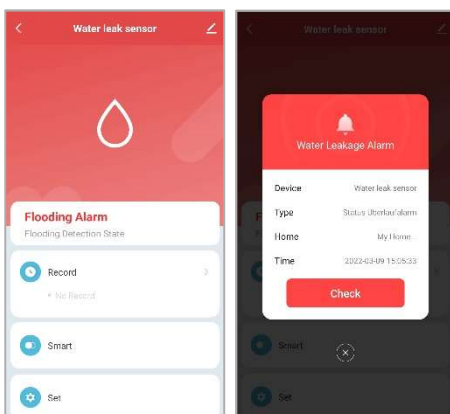
Um das Gerät in Ihrer nobile Smartmatic 2.0 App hinzuzufügen, wählen Sie „Gerät hinzufügen“. Drücken Sie die Taste 5 Sekunden lang, bis die LED zu blinken beginnt. Das Gerätesymbol auf dem Bildschirm der nobile Smartmatic 2.0 App erscheint. Wählen Sie dann „Hinzufügen“, dies kann je nach Signalstärke zwischen 10 Sekunden und 2 Minuten dauern. Wählen Sie „Weiter“, Sie werden eine Benachrichtigung „Erfolgreich hinzugefügt“ sehen, die anzeigt, dass das Gerät nun in der App hinzugefügt wurde. Wählen Sie abschließen „Fertigstellung“.



mit der frei erhältlichen nobile Smartmatic 2.0 App zu laden im Google Play Store oder Apple App Store.

Die Steuerung:

Die Smartmatic 2.0 App löst einen Alarm aus und erstellt einen Datensatz, sobald ein Wasserleck entdeckt wird.



LED	Blinkend	Das Gerät wechselt in den Bluetooth-Netzwerkkonfigurationsmodus (Vorbereitung für das Hinzufügen von Sub-Geräten)
	AUS	The device is under standby status
Taste	Zurücksetzen oder Aktivierung des Konfigurationsmodus	Halten Sie die Taste 5 Sekunden lang gedrückt, bis die blaue LED blinkt; das Gerät wechselt in den Konfigurationsmodus
	Trigger, um den aktuellen Status zu melden	Wenn sich das Gerät im Standby-Modus befindet, drücken Sie die Taste einmal und das Gerät meldet seinen aktuellen Status an das Gateway.





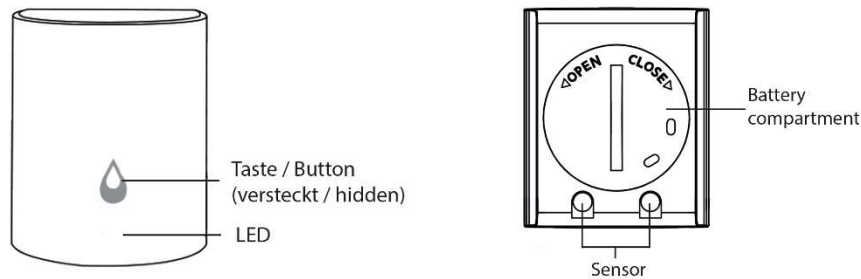
EN
Safe use of the product is only guaranteed if each instruction is followed accordingly. In case of damage caused by non-observance of these instructions the warranty expires. The installation and electrical connection must be done by an authorized expert (e.g. electrician) in compliance with existing standards and local code. Prior to any installation or maintenance work, mains must be disconnected. Before putting in operation, make sure any component of the entire installation does not bear a risk of life. According to common practice, please perform a standard function test, before installing. To make maintenance work possible, the lighting system should be accessible after installation (auditable).

Technical Specification	
Transmission protocol	BLE 4.2
Operation Frequency	2.40 GHz
Transmission Power	10 dBm
BLE Range	up to 90 meters in free field
Battery	CR2032
Ambient Temperature Ta	-10 ~ 50°C

For more specifications, please refer to the data sheet of this product.

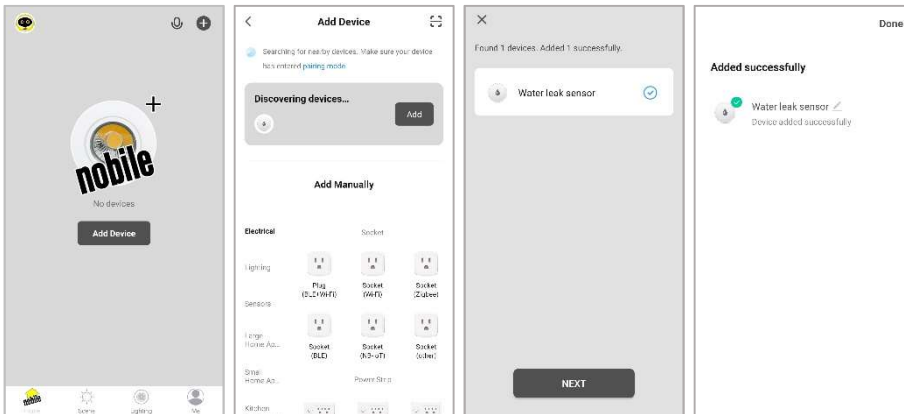
Mounting:

Place the device in a way that the sensors are exposed on the surface of the water leakage.



Commissioning

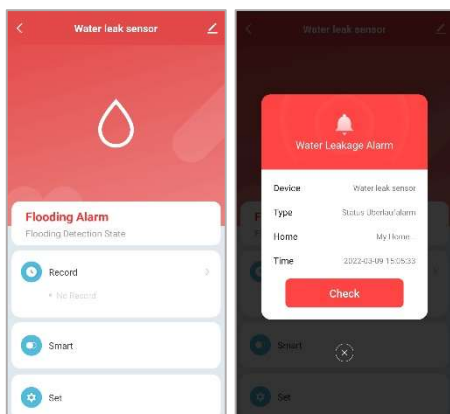
To add the device in your nobile Smartmatic 2.0 App, select "Add Device". Press the button for 5 seconds until the LED starts blinking. The device icon will appear in the nobile Smartmatic 2.0 App screen. Then select "Add", this will take from 10 seconds to 2 minutes depending on the signal strength. Select "Next", you will see a "Added successfully" notification signifying that the device is now added in the app. Then lastly select "Done"



free to download
nobile Smartmatic 2.0 APP
on Google Play or Apple APP Store

Controlling the Device:

The Smartmatic 2.0 App will give an alarm and will create a record once a water leak is detected.



LED	Blinking	The device enters BLE network configuration mode(preparing to connect the gateway)
	OFF	The device is under standby status
Button	Reset or enter configuration mode	Press and hold the button for 5 seconds until the blue LED blinks, the device will enter configuration mode
	Trigger to report current status	When the device is under standby status, press the button one time and the device will report its current status to gateway.

